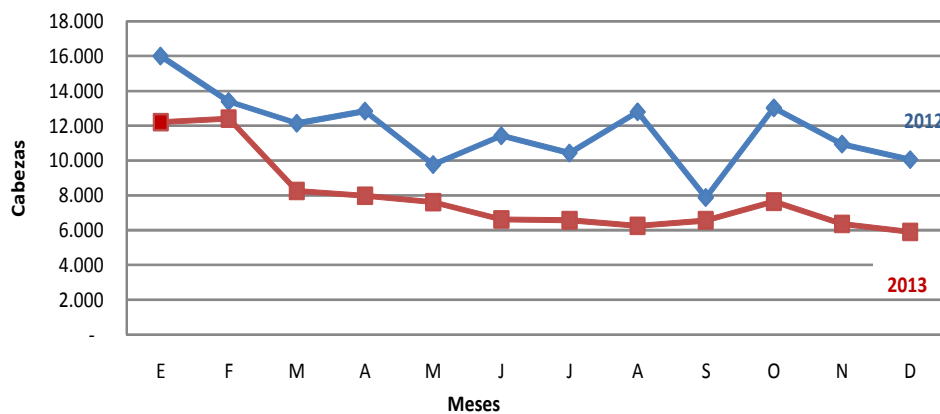


Área Cunicultura - 2013

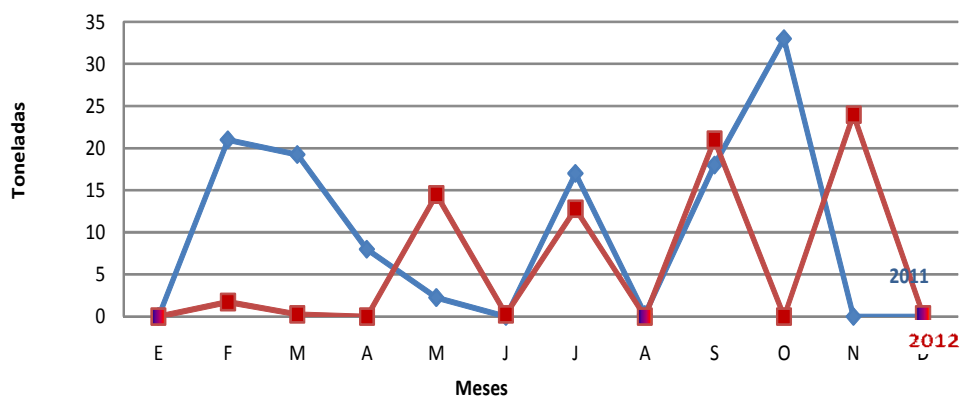
FAENA			
Mes	2012	2013	%
	en cabezas		
E	16.015	12.212	-24
F	13.400	12.422	-7
M	12.145	8.258	-32
A	12.850	7.979	-38
M	9.780	7.621	-22
J	11.437	6.617	-42
J	10.445	6.580	-37
A	12.805	6.257	-51
S	7.876	6.565	-17
O	13.039	7.645	-41
N	10.953	6.363	-42
D	10.061	5.909	-41

Faena de Conejos 2012-2013

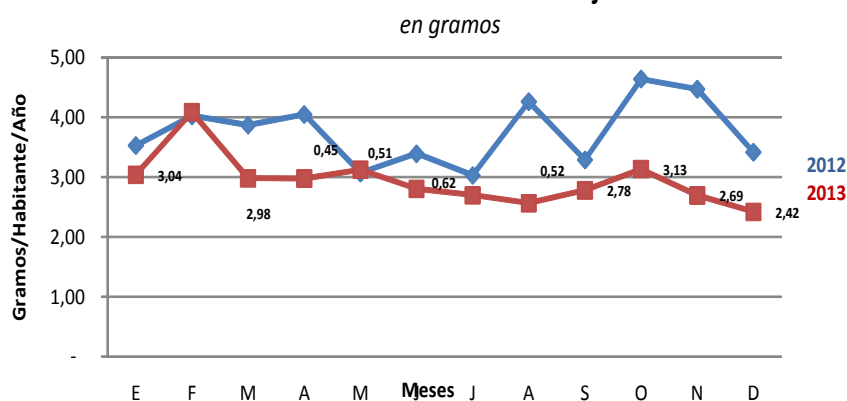


EXPORTACIONES			
Mes	2012	2013	%
	en toneladas		
E	0	0	-
F	21	2	-92
M	19	0	100
A	8	0	-100
M	2	15	545
J	0	0	-
J	17	13	-25
A	0,25	0,00	-100
S	18	21	17
O	33	0	-100
N	0	24	100
D	0	0	0

Exportaciones de carne y subproductos de conejos 2012-2013



Consumo Promedio de Carne de Conejo 2012-2013



Fuente: La información en los cuadros y gráficos es de elaboración propia en base a datos primarios de SENASA. Es información provisoria y sujeta a modificaciones.

*Faena en establecimientos habilitados para Tránsito Federal, provincial o municipal, estimada a partir de los movimientos registrados en los Documentos de Tránsito de SENASA.

Nota: No han existido importaciones de ningún producto de conejo desde octubre de 2010.

